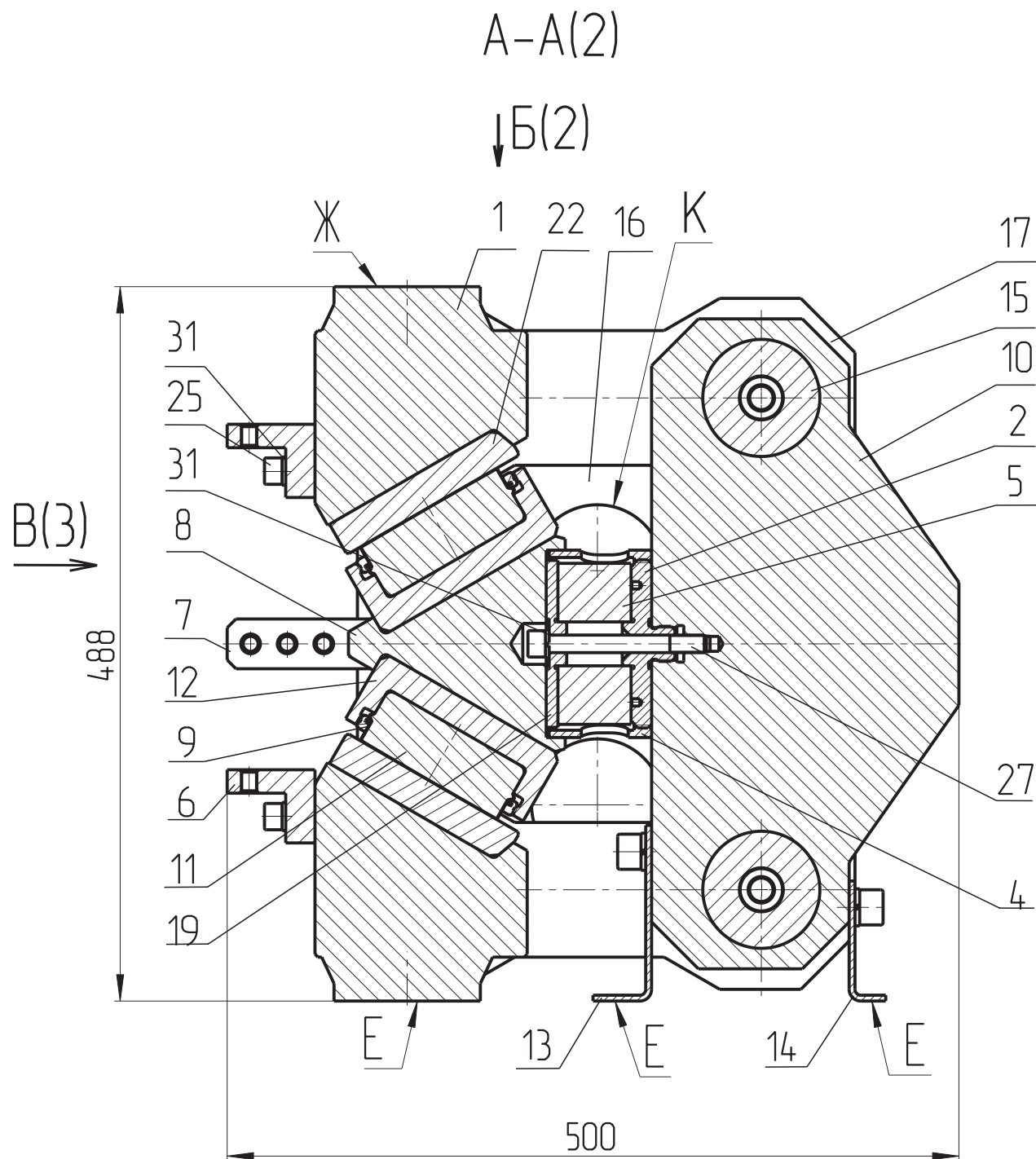



[illegible]



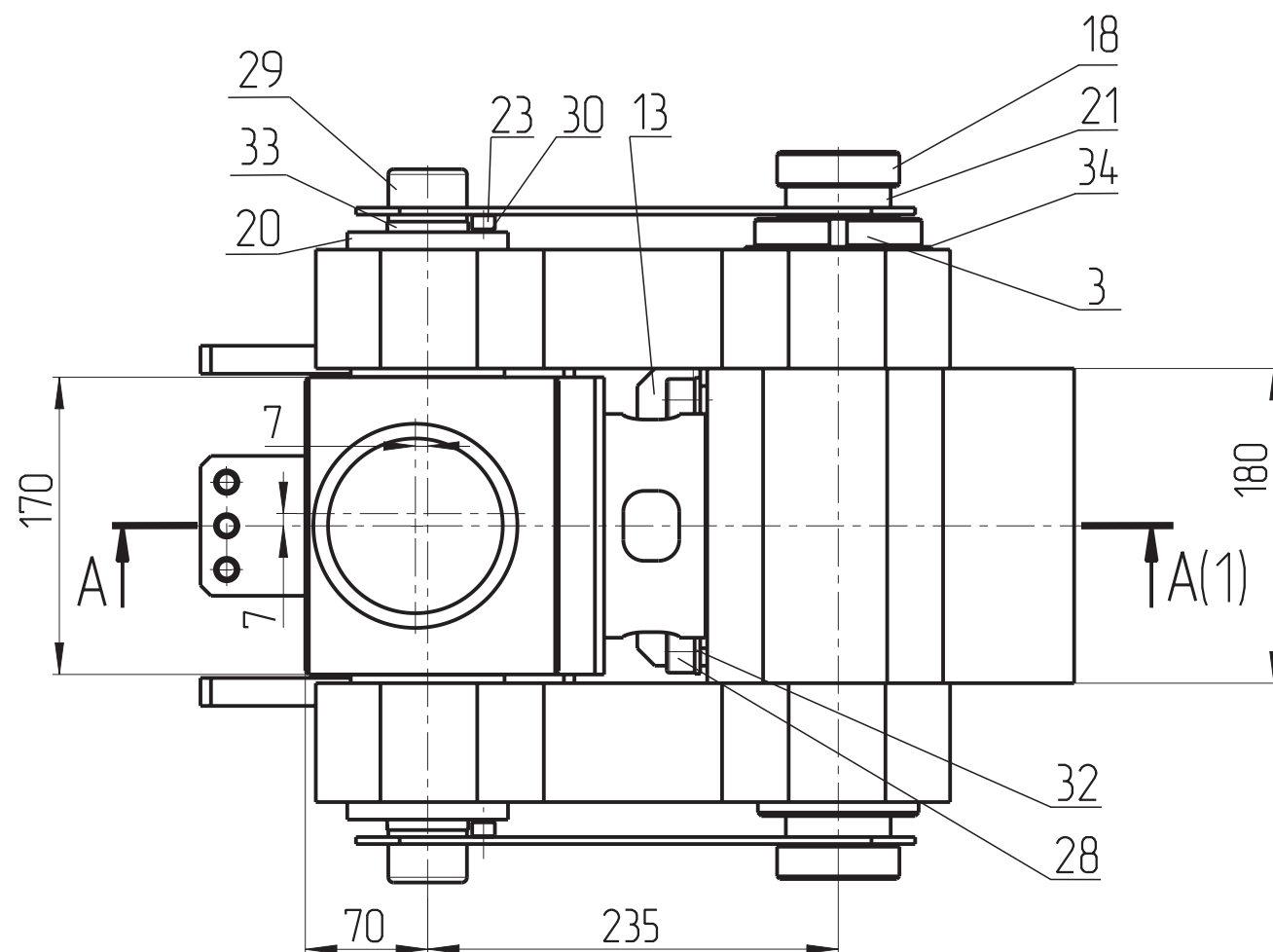
- Техническая характеристика
1. Объект испытания
    - имитаторы накладок поз.11.
  2. Расчетная нагрузка, кН:
    - максимальная - 2000,
    - номинальная - 1400.
  3. Расчетное число циклов нагружения при нагрузке:
    - максимальной - 80,
    - номинальной - 100000.
  4. Максимальная нагрузка на динамометре поз.5, кН
    - 2000.
  5. Число одновременно испытываемых имитаторов накладок поз.11, шт.
    - 2.

- Технические требования
1. Размеры для справок.
  2. Опорные поверхности - Е.
  3. Место приложения испытательного усилия - поверхность Ж.
  4. Монтаж, демонтаж и транспортировку в пределах испытательной площадки производить, используя отверстия К.
  5. Смазка резьбовых отверстий не разрешается.
  6. Маркировать обозначение чертежа на бирке.
  7. Упаковка в полиэтиленовый герметичный пакет.

					214.3.000 СБ			
Изм.	Лист	№ докум.	Подп.	Дата	Оснастка для испытаний накладок модулей бланкета Сборочный чертеж	Лит.	Масса	Масштаб
	Разраб.					Владимира		
	Пров.					Колганов		
	Т. контр.							
Н. контр.						Лист 1	Листов 6	
Утв.								

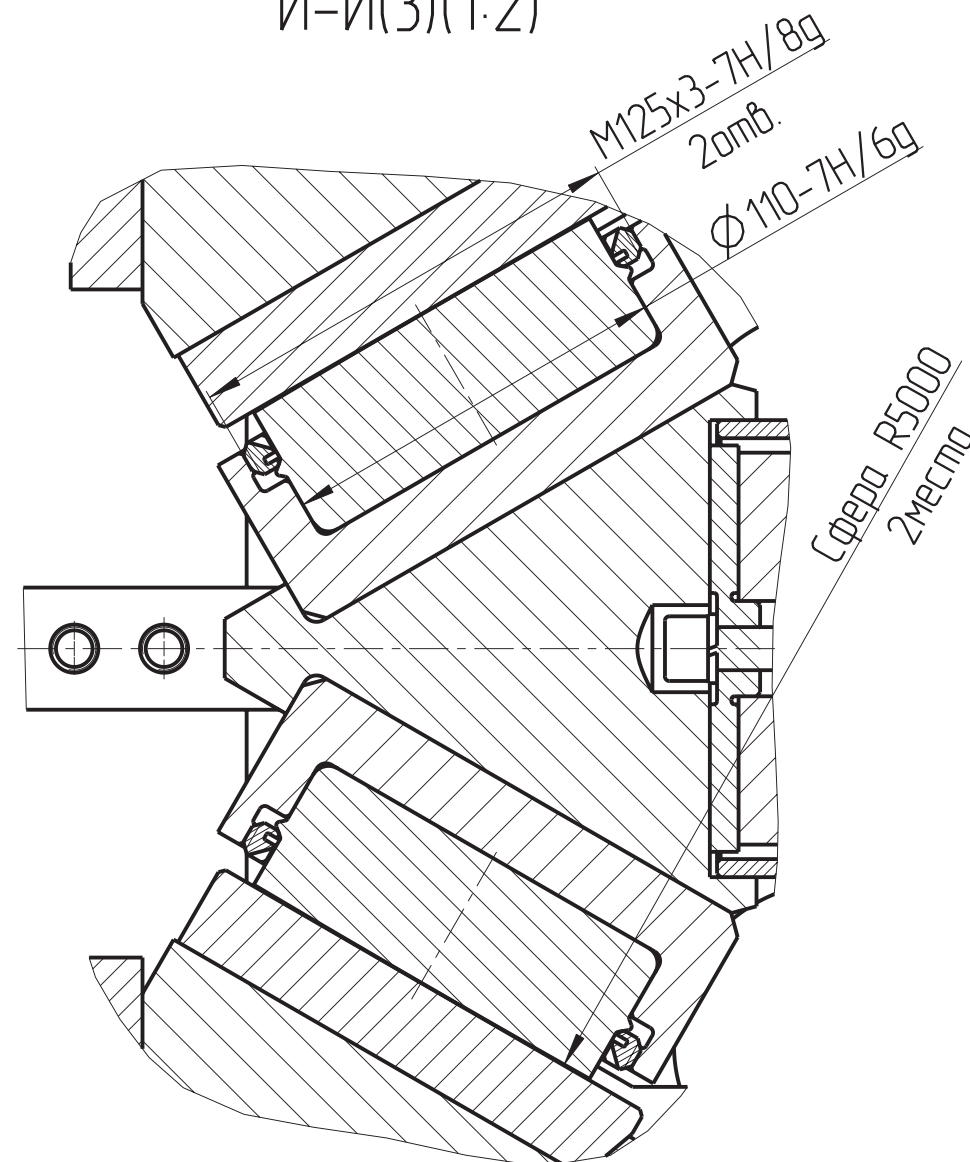
214.3.000 СБ

Б(1)



↑Г(3)

И-И(3)(1:2)

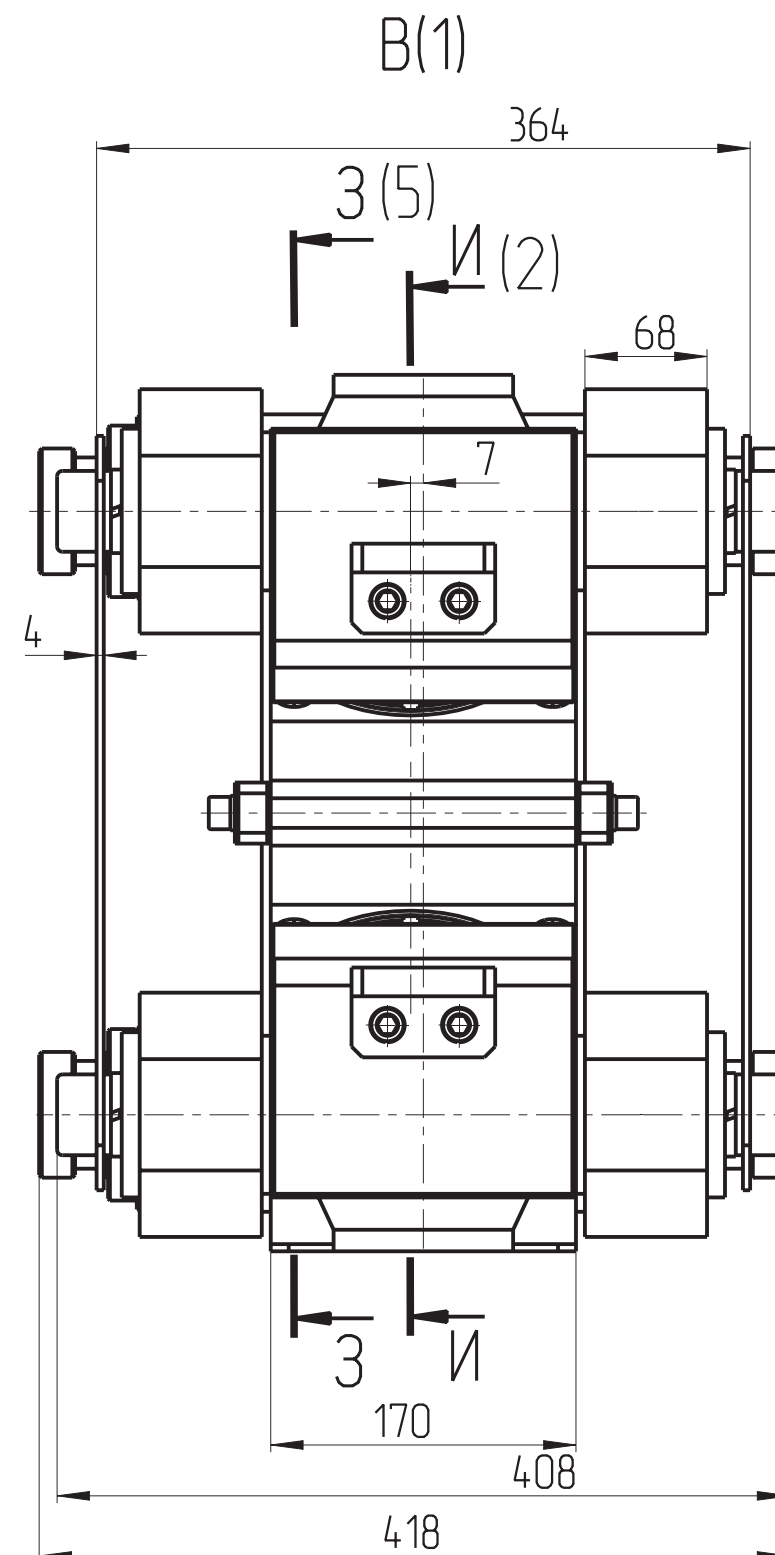
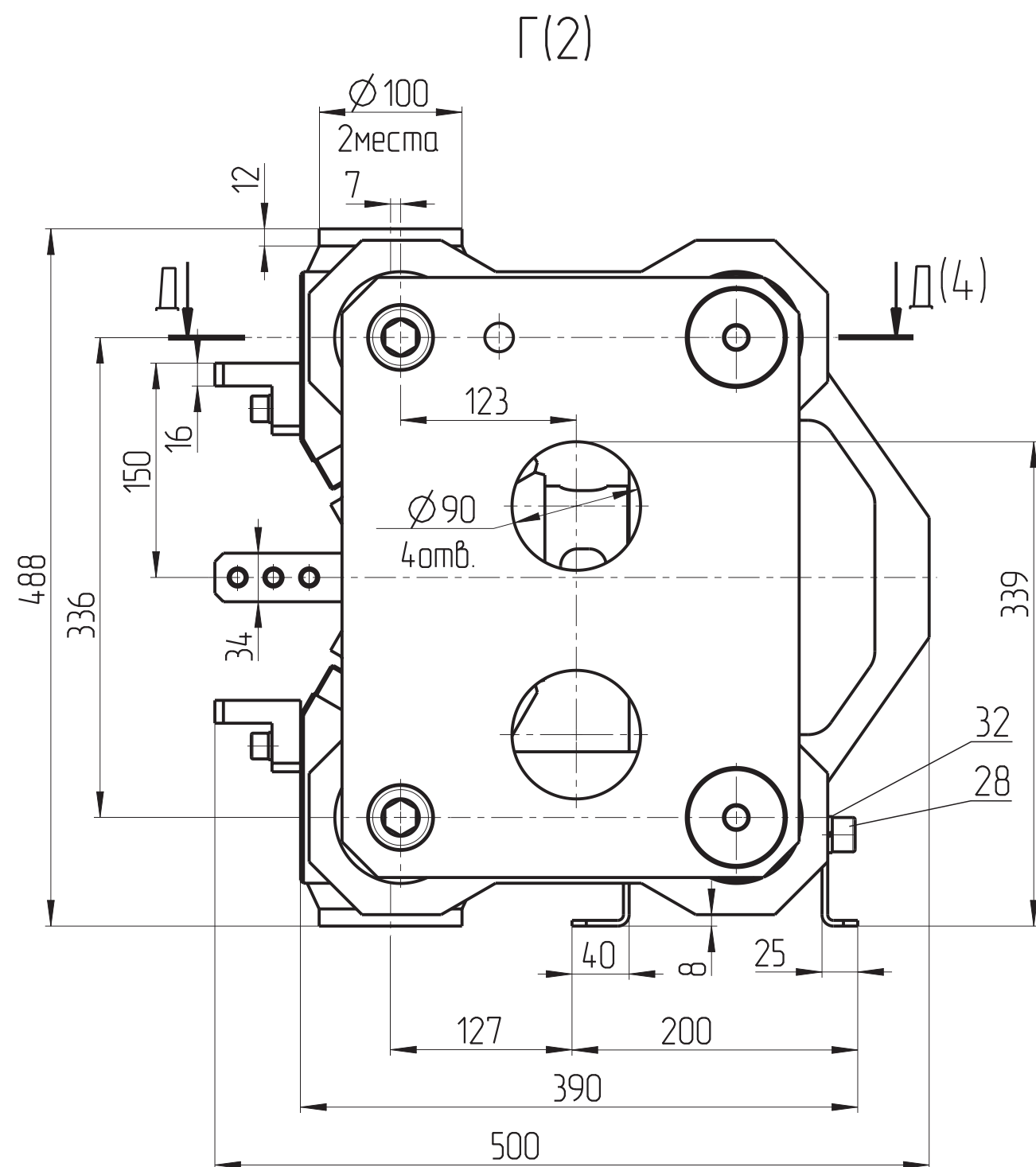


Инд. № подл.	Подп. и дата	Взам. инв. №	Инд. № докл.	Подп. и дата

Изм.	Лист	№ докум.	Подп.	Дата	214.3.000 СБ		
Разраб.	Владимирава			28.10.11	Оснастка для испытаний накладок модулей бланкета		
Пров.					Сборочный чертеж		
Т. контр.					Лист 2 Листов		
Н. контр.							
Утв.							

Копировал

Формат А3

Инв. № подл.	Подп. и дата	Взам. инв. №	Инв. № дубл.	Подп. и дата

<i>Изм.</i>	<i>Лист</i>	<i>№ докум.</i>	<i>Подп.</i>	<i>Дата</i>
<i>Разраб.</i>		<i>Владиминова</i>		
<i>Пров.</i>		<i>Колганов</i>		28.10.1
<i>Т. контр.</i>				
<i>Н. контр.</i>				
<i>Чтв</i>				

214.3.000 руб

Оснастка для испытаний  
накладок модулей бланкета  
Сборочный чертеж


<i>Num.</i>	<i>Macca</i>	<i>Macwma</i>
<i>Num</i>	3	<i>Numaß</i>



Копировал

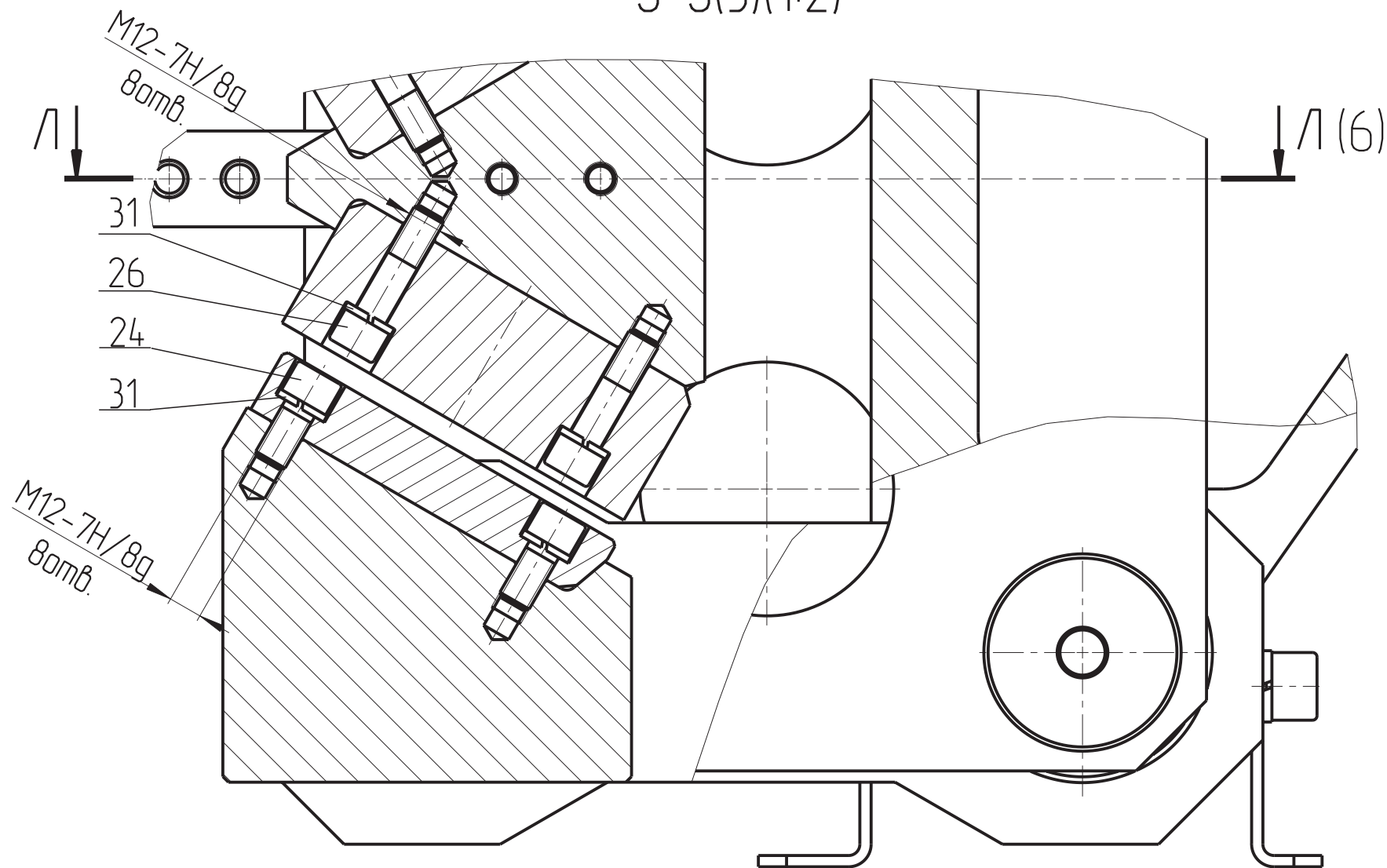
Формат А3



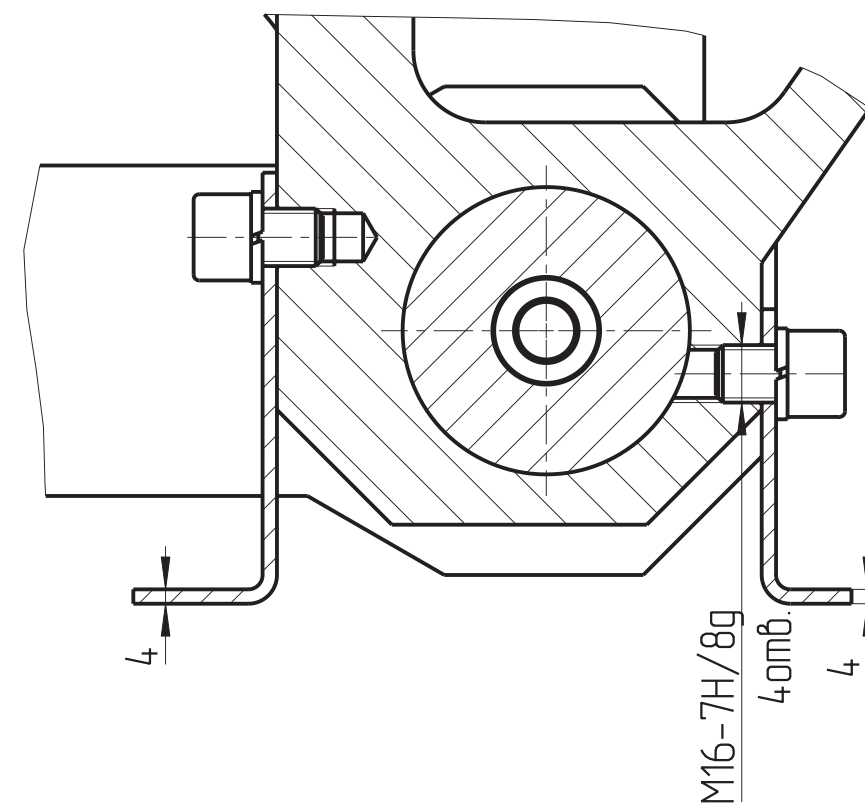
					214.3.000 СБ		
Изм.	Лист	№ докум.	Подп.	Дата	Оснастка для испытаний накладок модулей бланкета Сборочный чертеж		
Разраб.	Владимирова						
Пров.	Колганов	28.10.11					
Т. контр.							
Н. контр.					Лист 4 Листов 		
Утв.							

214.3.000 СБ

3-3(3)(1:2)



M-M(4)(1:2)



Инд. № подл.	Подп. и дата	Взам. инв. №	Инд. № дубл.	Подп. и дата

Изм.	Лист	№ докум.	Подп.	Дата
Разраб.	Владимирава			28.10.11
Пров.	Колганов			
Т. контр.				
Н. контр.				
Утв.				

214.3.000 СБ

Оснастка для испытаний  
накладок модулей бланкета  
Сборочный чертеж

Лит.	Масса	Масштаб
Лист	5	Листов



Копировал

Формат А3

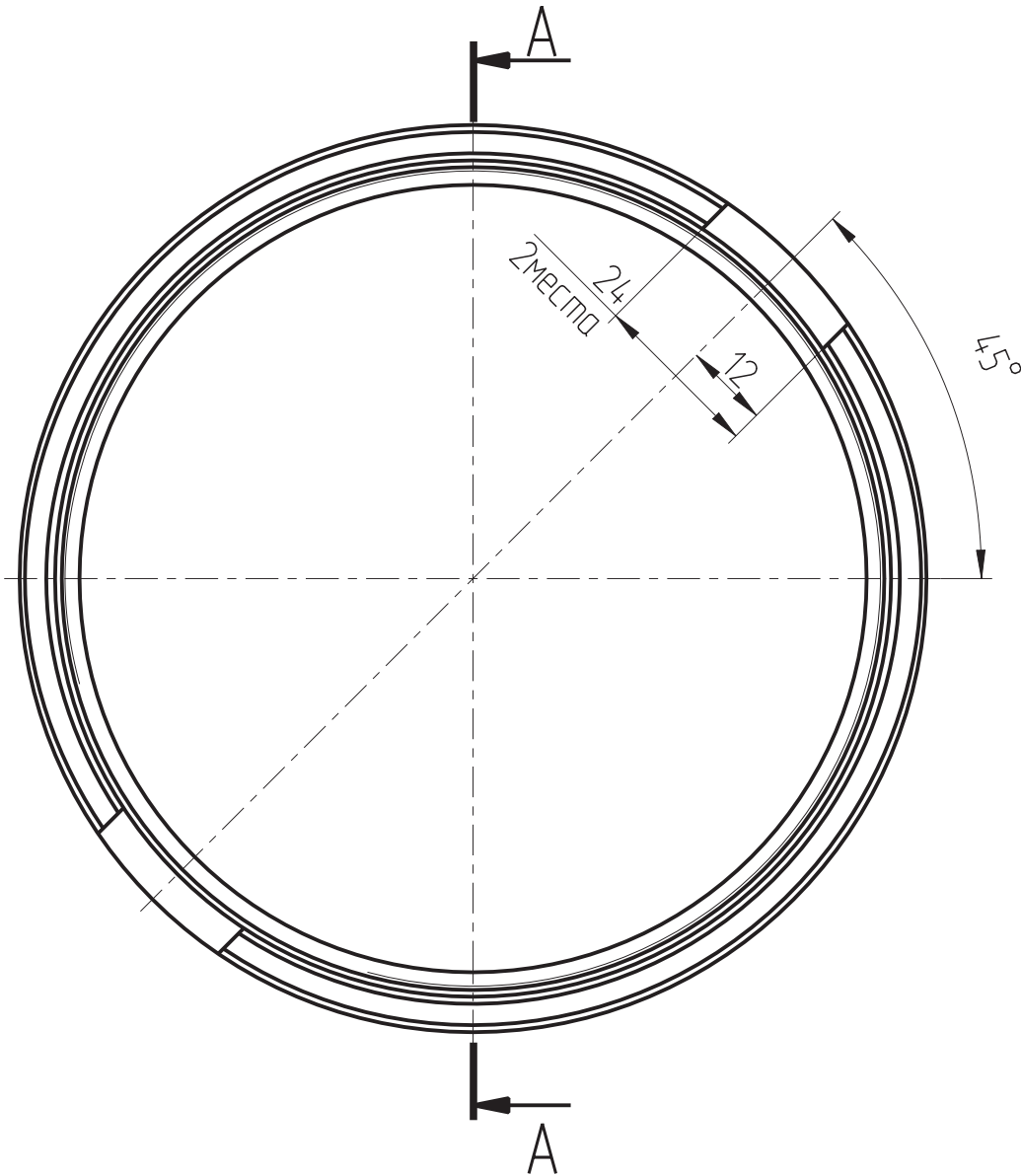
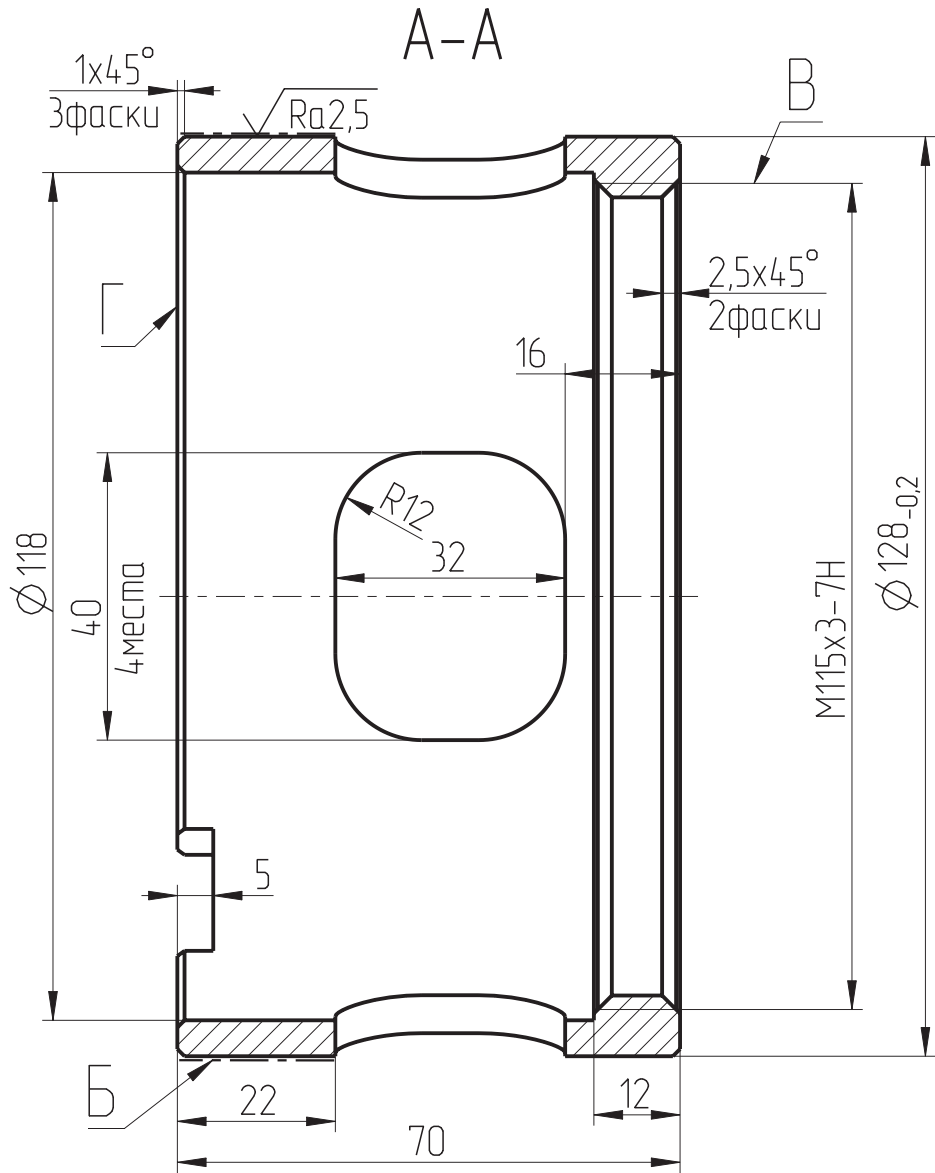


Лут.	Масса	Масштаб
Лут 6	Лутоб	

Формат А3



√Ra6,3(✓)



1. H14, h14, ±IT14/2.

2. Острые кромки притупить радиусом  $(0,4 \pm 0,2)$  мм или фаской  $(0,4 \pm 0,2)$  мм  $\times 45^\circ$ .
3. Покрытие Ц6хр.
4. Поверхность Б оксидировать.
5. Резьбу В допускается контролировать по сопрягаемой детали 214.3.002 на свинчиваемость.
6. Допускается отсутствие покрытия на резьбе В и поверхности Г.

Изм.	Лист	№ докум.	Подп.	Дата
Разраб.	Владимирова			
Пров.				
Т. контр.				
Н. контр.				
Утв.				

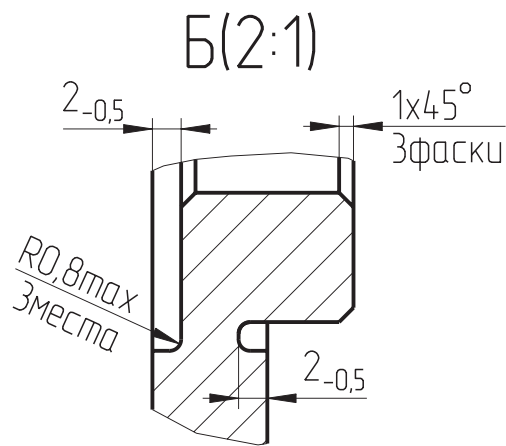
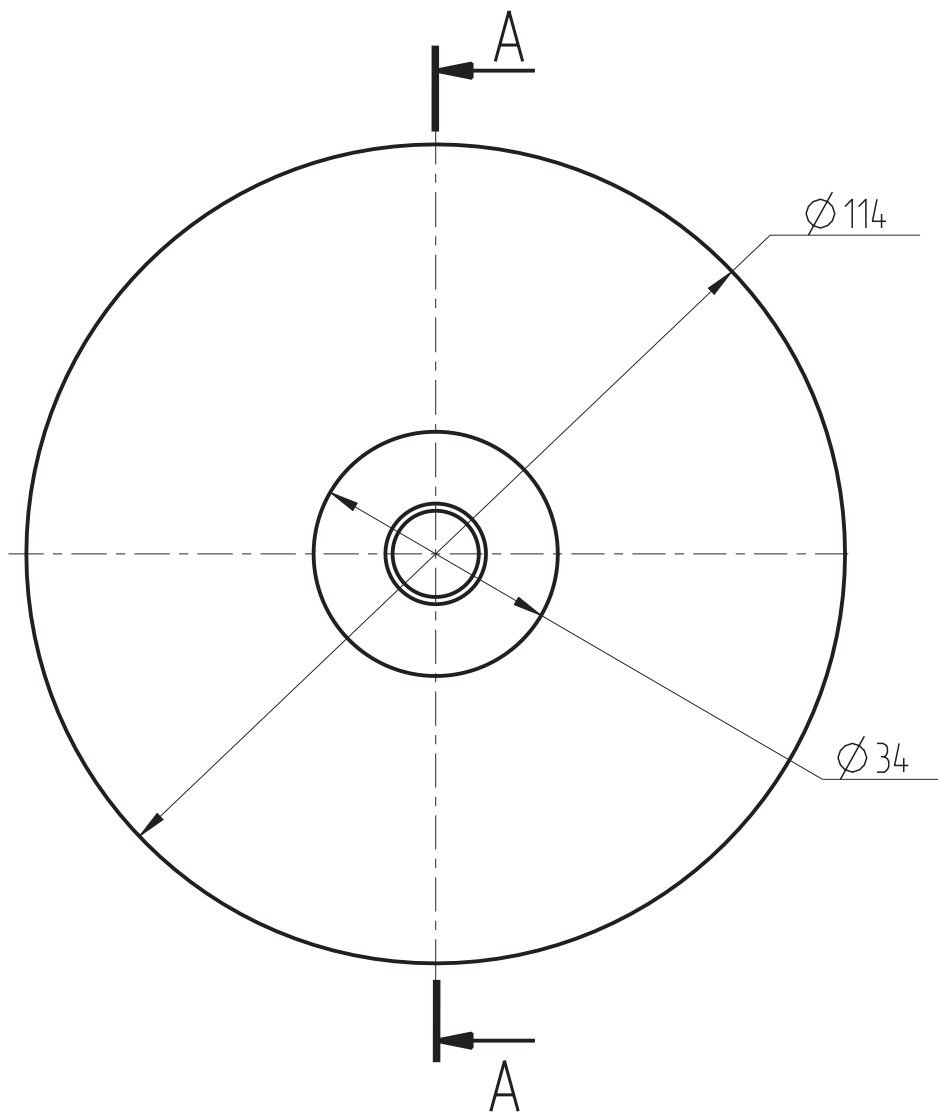
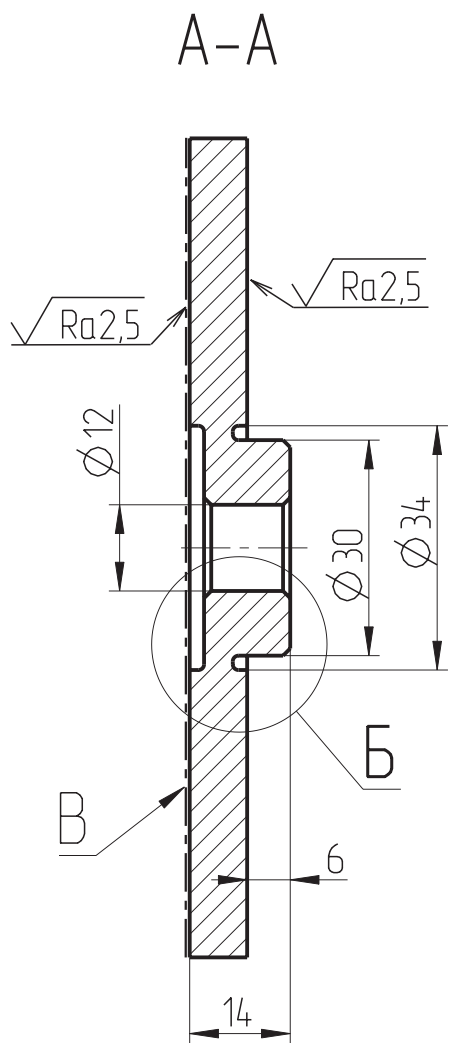
214.3.004			
Гильза	Лист	Масса	Масштаб
		0,97	1:1
	Лист	Листов	1
Сталь 30ХГСА ГОСТ 2590-2006			

Копировал

Формат А3



√Ra6,3(✓)



- Н14, h14, ±IT14/2.
- Острые кромки притупить радиусом (0,4±0,2)мм или фаской (0,4±0,2)мм×45°.
- Поверхность В оксидировать.
- Маркировать обозначение чертежа на бирке.

					214.3.019				
					Шаўда	Лист	Масса	Масштаб	
Изм.	Лист	№ докум.	Подп.	Дата				0,65	1:1
Разраб.	Владимирава								
Пров.									
Т. контр.						Лист	Листов 1		
Н. контр.					Сталь 30ХГСА ГОСТ 2590-2006				
Утв.									